

LEGENDA

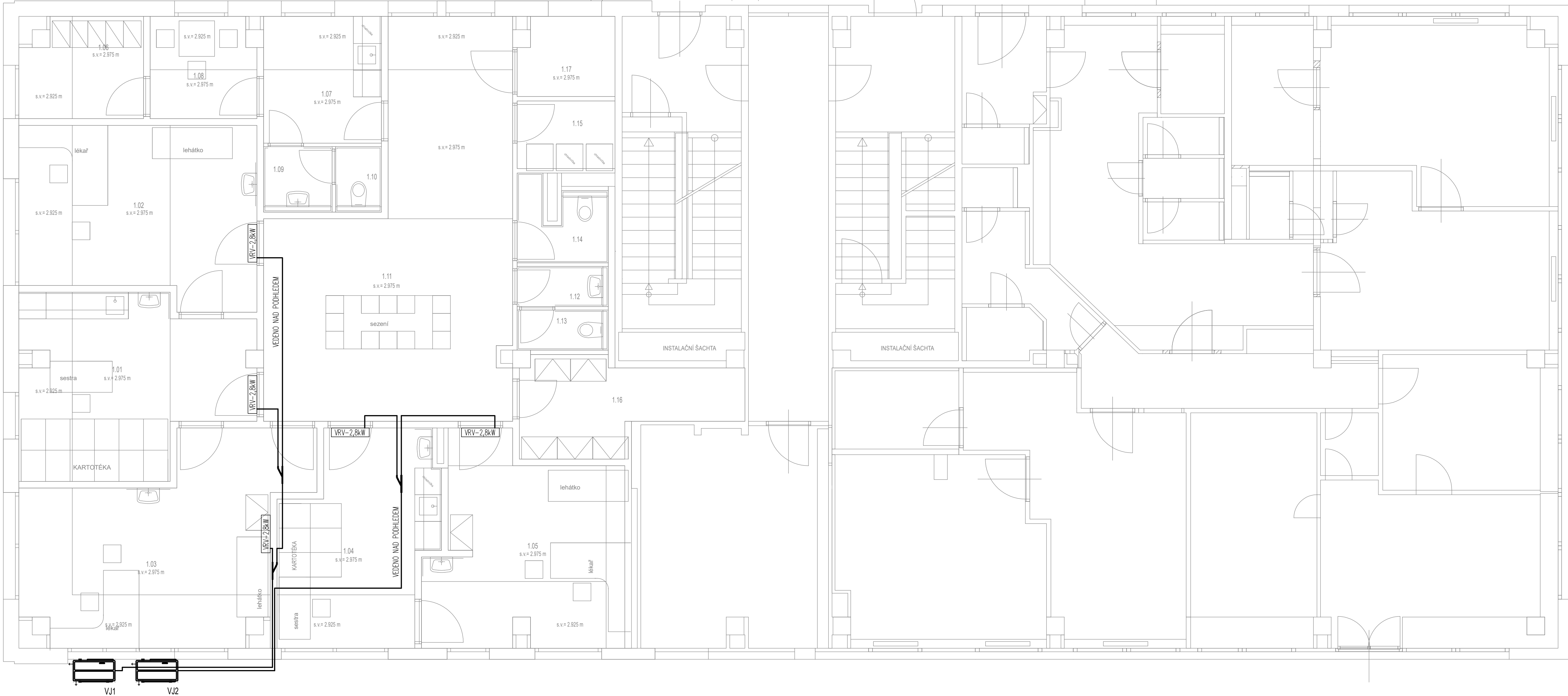
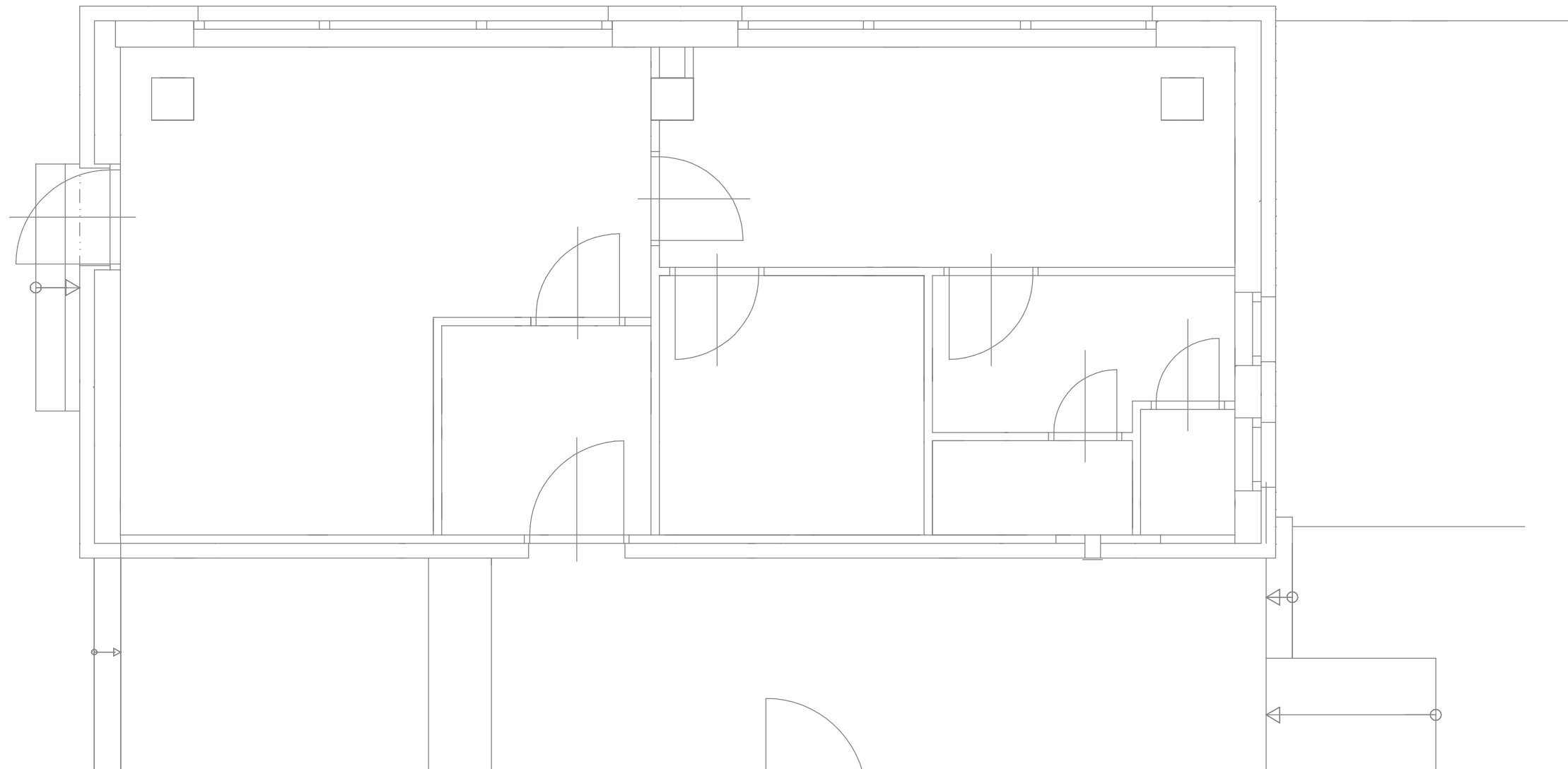
TRASA POTRUBÍ (KAPALINAXPLYN)
PŘEDIZOLOVANÉ CHLADIVOVÉ MĚDĚNNÉ POTRUBÍ

ODBOČKY VRF SYSTÉMU POMOCÍ Y ROZBOČOVAČŮ
(REFNET DLE VÝROBCE ZARÍZENÍ)

VRV-2,5kW
VNITŘNÍ NÁSTĚNNÁ JEDNOTKA PRO VRF
CHLADICÍ VÝKON 2,8 kW
ROZMĚR (ŠxVxH) 820*299*215 mm
HMOTNOST 9,5kg

VJ1 - VENKOVNÍ JEDNOTKA CHLAZENÍ
CHLADICÍ VÝKON 9,0 kW
ROZMĚR (ŠxVxH) 940*1210*330 mm
HMOTNOST 100 kg
PŘÍKON 4 kW
NAPÁJENÍ 400 V
AKUSTICKÝ VÝKON LwA 70 dBA

VJ2 - VENKOVNÍ JEDNOTKA CHLAZENÍ
CHLADICÍ VÝKON 6,0 kW
ROZMĚR (ŠxVxH) 940*1210*330 mm
HMOTNOST 100 kg
PŘÍKON 3 kW
NAPÁJENÍ 400 V
AKUSTICKÝ VÝKON LwA 70 dBA



LEGENDA MÍSTNOSTÍ

OZNAČENÍ	NÁZEV MÍSTNOSTI	PLOCHA [m²]	PODLAHA
1.01	ORDINACE 1 - SESTRA	18.56	ANTISTATICKE PVC
1.02	ORDINACE 1 - LÉKAŘ 1	20.34	ANTISTATICKE PVC
1.03	ORDINACE 1 - LÉKAŘ 2	23.82	ANTISTATICKE PVC
1.04	ORDINACE 2 - SESTRA	15.14	ANTISTATICKE PVC
1.05	ORDINACE 2 - LÉKAŘ	18.38	ANTISTATICKE PVC
1.06	ŠATNA	5.95	KERAMICKÁ DLAŽBA
1.07	KUCHYŇKA	7.55	KERAMICKÁ DLAŽBA
1.08	DENNÍ MÍSTNOST	5.35	KERAMICKÁ DLAŽBA
1.09	UMÝVÁRNA PERSONÁL	2.26	KERAMICKÁ DLAŽBA
1.10	WC PERSONÁL	1.51	KERAMICKÁ DLAŽBA
1.11	ČEKÁRNA	38.04	PVC
1.12	UMÝVÁRNA PACIENTI	1.85	KERAMICKÁ DLAŽBA
1.13	WC PACIENTI	1.85	KERAMICKÁ DLAŽBA
1.14	ÚKLID	3.23	KERAMICKÁ DLAŽBA
1.15	ORDINACE - ODPAD	3.34	KERAMICKÁ DLAŽBA
1.16	ORDINACE - SKLAD	8.62	KERAMICKÁ DLAŽBA
1.17	ZÁDVEŘÍ	3.75	KERAMICKÁ DLAŽBA
PLOCHA MÍSTNOSTÍ CELKEM:		179.54	

AKCE :		ČÍSLO ZAKÁZKY : 038 07 25	
MÍSTO : Městská část Praha 9 - Letňany katastrální území: Letňany [731439], číslo parcely: 672/30			
INVESTOR : Městská část Praha 18, Bechyňská 639, 199 00 Praha 9 - Letňany			
ZHOTOVITEL : Architektonická kancelář Křivka s.r.o.			ADRESA : BEDŘICHOVSKÁ 2183/15 PRAHA 8 182 00
DATUM : 07/2025	VEDOUcí PROJEKTU : Ing. Radek Dědina		
STUPEŇ : DSP+DPS	ZODPOVĚDNÝ PROJEKTANT : Ing. Jan Dinga		
VYPRACOVAL : Petr Smolík			KONTAKTY : 211 155 190 737 615 321 dedina@arch-kivka.cz
ČÁST PROJEKTU : D.1.4.B CHLAZENÍ	MĚŘÍTKO : 1:50	REVIZE:	
OBSAH : PŮDORYS 1.NP - CHLAZENÍ		OZNAČENÍ : D.1.4.B.02	